



ちば起業家応援事業

INNOVATIVE HIVE

ちば起業家応援事業

INNOVATIVE HIVE

ちば起業家 交流会 市原

2017.8.19 [SAT] 14:00~17:00

起業家同士の情報交換や人的ネットワーク形成を支援することで、起業機運を醸成し、地域内で継続的に起業家を応援・支援するしくみをつくり、地域活性化へとつなげます。



起業機運を高める

企業経営者による パネルディスカッション

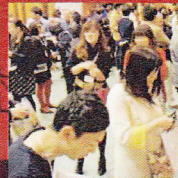
“起業”をテーマに先輩起業家でもある市原市長と市原で起業を実現した5人のプレゼンターによるパネルディスカッションを行います。



地域の起業家を知ってもらう

起業家による プレゼンテーション

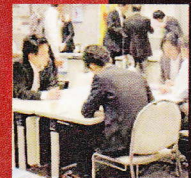
起業家や起業を目指す5名が事業や経営ビジョンを熱く語ります。当日の来場者の投票で優勝者を決定し、表彰します。



人的ネットワークを形成

交流会

起業を目指す人や起業したばかりの人にとって役立つ人的ネットワークの形成につながる名刺交換&交流タイム。



ミニ相談会の開催

起業相談・紹介ブース

公益財団法人 千葉県産業振興センター(よろず支援拠点)など、起業に関する相談・紹介ブースを会場内に設けます。

- 会場 市原市勤労会館(YOUホール)多目的ホール
 住所 市原市更級5-1-18
 参加費 1,000円(税込)※当日受付にてお支払いください
 実施主体 市原市/市原商工会議所
 後援 千葉市/四街道市
 協力 千葉県信用保証協会/日本政策金融公庫
 特定非営利活動法人NPOテクノサポート/(一社)千葉県ニュービジネス協議会
- プログラム
- ① 起業家によるプレゼンテーション
 - ② パネルディスカッション
 - ③ 投票&交流会
 - ④ 投票結果発表&表彰式
 - ⑤ 参加者全員で記念撮影



■公共交通機関
【JR内房線】五井駅 東口から徒歩15分
【バス】五井駅東口より「国分寺台」または「中央武道館」行へ乗車

ちば起業家応援事業

INNOVATIVE HIVE 事務局 ☎050-5811-4868 [受付時間 平日10時~17時]

プロジェクト詳細は公式ホームページから <http://i-hivechiba.com/>



主催:千葉県/ちば起業家応援事業実行委員会 協力:公益財団法人 千葉県産業振興センター(よろず支援拠点)



起業を目指す方、起業家、起業家を応援したい方、地域を活性化させたいと思っている方は是非、ご参加ください。

パネルディスカッション



“起業”の先にある未来を描く

起業のきっかけとは？起業を通して手に入れたものとは？そして、起業の先にある未来とは？夢を叶えた5名のプレゼンターと、“先輩起業家”の市原市長を交えたパネルディスカッションを行います。

市原市長 **小出 譲治 氏**

昭和35年8月5日 市原市青柳生まれ
 昭和58年 小出運輸有限公司(現コイテ陸運株式会社)入社
 平成7年 同社代表取締役役に就任
 平成7年 東京湾岸交通株式会社 設立
 平成27年 市原市長就任



■コーディネーター
中村 俊雄 氏 (カスタマーズイ代表)

市原市産業支援センター勤務
 中小企業診断士、「いちほら起業フェスタ」(平成28年実施)のコーディネーター

売上増加を目指した売場改善・店舗リニューアル支援や、3年から5年後に向けた事業の経営革新支援、客数増加に向けた販売促進支援等を行う。

PRESENTER

プレゼンター



1 佐藤 香奈恵さん
 SEASIDE CAFE KRUIZE (シーサイドカフェクルゼ)

**子どもの頃からお菓子づくりが大好き
 今も変わらぬ想いが原動力**

1987年、千葉県生まれです。6歳の頃からお菓子づくり始め、9歳でシフォンケーキをつくれるようになりました。家族がお菓子を喜んで食べてくれるのを見て、将来はケーキをつくる人になりたいと思うようになりました。高校時代に、大手ハンバーガーチェーンでアルバイト。そのまま22歳のときに入社し、その後、店長を務めました。いつか自分の店を経営したいと思うようになり、2015年、パンケーキの移動販売をスタート。2017年、念願の実店舗を構えました。



2 前田 祐司さん
 スムージー合同会社

**無限に広がる使い方、
 テーブルの脚「noashi」**

公務員を退職後、単身フィリピンへ。帰国後、大前研一が学長を務めるBBT大学のスキルを実践するため、DIYに特化したテーブル脚「noashi」ブランドをひとりメーカーとして2016年に立ち上げました。「noashi」は、日本と中国の大連にて製造し、オンライン販売を行っています。立ち上げ当初、クラウドファンディング「MAKUAKE」を利用して目標金額を上回る170万円余りを調達しました。2016年12月に伊勢丹新宿本店にてベンチとチェアを展示しました。



3 鎌田 大輔さん
 ホビーショップDICE

市原にもっとホビーを！もっと遊びを！

この度、プレゼンターを務めさせて頂く事になりました。鎌田と申します。平成28年10月に市原市五井中央西にてカードゲーム販売を中心としたホビーショップを営んでいます。市原市のアミューズメント施設の勤務経験をもとに中高生をターゲットとしたカードゲームの遊戯ができる環境を提供し、子供たちにもっと遊べる空間を提供できたらと考えております。店舗だけではなく、インターネット等を活用し希少なキャラクターカードの販売を行っておりますので、お近くにお住まいの方は是非家に眠っているお宝をお持ちください。何でも買い取らせて頂きます。



4 山田 保夫さん
 山田フードサービス株式会社

**農学を基本に、食と栄養学を活かして、
 人々の健康を守りたい**

山田フードサービス株式会社の山田保夫です。私は農家の次男で、18歳まで「農業の土作り10年」を学びました。創業の動機は、世界で100歳を超える長寿村の食生活です。昨年、市原市役所、市原商工会議所主催「いちほら創業スクール」を受講修了して経営を学びました。当社のミッションは「農学を基本に、食と栄養学を活かして人々の健康を守り、社会に貢献する」です。今後は、市原産発酵食品・富士山のバナジウム天然水・介護食・農産物等を販売し、社会に貢献してまいりたいと考えております。



5 櫻木 たまきさん
 HOTYOGA garbha(ホットヨガ ガルバ)

**『ヨガで市原を元気に！』
 小さなヨガ教室の挑戦**

2013年6月1日より、市原市更級にてヨガクラスHOTYOGA garbhaをスタートいたしました。さらに、2015年10月には市原市辰日台にてクラスをスタート、現在に至ります。考えはいつも変わりません。スタジオに関わる全ての方がより良い明日を迎えてほしい。お客様がスッキリしてスタジオを後にされるように、わたしもまた、皆さんとヨガを行うことで、何があってもまた前を向いて歩きだすことができます。ヨガにはそんな、不思議な力があると思います。



ちば起業家交流会in市原への
 参加申し込みはこちらから



※事前申し込みがなくても当日のご来場も可能です。

ちば起業家応援事業
INNOVATIVE HIVE 事務局
 プロジェクト詳細は公式ホームページから
<http://i-hivechiba.com/>